



ANIMATION TECHNIQUE RESEAU

125/151 cc Advantage**Fiche technique**

Référence : 757112

CARACTERISTIQUES GENERALES :**SPECIFICATIONS :**

Appellation constructeur : Elystar 125 / 151 cc Advantage
Type mines : G2AB (125) – G2AC (151)

DIMENSIONS (en mm) :

Longueur : 1900
Largeur : 720
Hauteur (sans rétroviseurs) : 1230
Garde au sol : 90
Empattement : 1368

POIDS (en kg) :

Poids en charge : 140

DIRECTION :

Colonne de direction montée avec cône et cuvettes à billes.

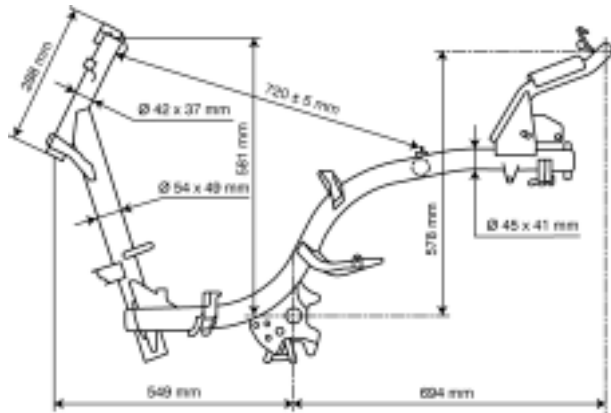
CAPACITES (en litres) et PRECONISATIONS :

Réservoir de carburant (dont réserve) : 8,5 : exclusivement super sans plomb 95 ou 98.
Réservoir d'huile : *
Carter moteur : 1,25 . SAE 10W40
Circuit de refroidissement : 1,6
Boîte relais : 0,12 . SAE 80W90
Fourche : 0,15 par tube (ESSO UNIVIS 46 ou AGIP H LIFT 46)
Circuit de freins : DOT 4

GRAISSAGE :

Lubrification sous pression, à carter humide, pompe trochoïdale entraînée par un train de pignons à partir du vilebrequin, clapet de décharge taré à 4 bars.

Filtre : cartouche papier amovible.



* : Non renseigné

REFROIDISSEMENT :

Par circulation d'eau forcée au moyen d'une pompe centrifuge, intégrée au carter moteur et entraînée par un train de pignons à partir du vilebrequin.

Circuit hermétique sous pression avec pompe, thermostat (début d'ouverture à 85°C, pleine ouverture à 100°C), radiateur, vase d'expansion et moto-ventilateur commandé par thermocontact (enclenchement à 90°C, coupure à 85°C).

MOTEUR :

Monocylindre à 4 temps, 2 soupapes à arbre à cames en tête entraîné par chaîne.

Cylindrée : 125 cc / 151 cc

Alésage x course : 57 x 48,9 / 57 x 58,9

Puissance maxi : 9 kW / 10 kW

Régime de puissance maxi : 8750 tr/mn / 8450 tr/mn

Régime de couple maxi : 7500 tr/mn / 6500 tr/mn

TRANSMISSION :

A 2 poulies variables et courroie trapézoïdale. Poulie motrice à 6 galets montée sur la queue gauche du vilebrequin. Flasque fixe de la poulie équipée d'ailettes pour le refroidissement de la courroie.

Poulie réceptrice/embrayage de type centrifuge à 3 segments garnis montés en bout de l'arbre d'entrée de la boîte relais.

BOITE RELAIS :

Par arbre et pignons. Double train de pignons.

- 1^{er} train denture : hélicoïdale.
- 2^{ème} train denture : hélicoïdale.

SUSPENSIONS :

Type de suspension avant : fourche télescopique hydraulique

Débattement : 100 mm

Type de suspension arrière : 2 combinés ressort amortisseur hydraulique réglables.

Débattement : 93 mm

FREIN AVANT :

Type simple disque, commande hydraulique.

Diamètre des pistons de frein : 25 mm x 2

Diamètre du disque et épaisseur : 226 – 4,5 mm

Épaisseur mini : 4 mm

Diamètre du maître cylindre : 11 mm

FREIN ARRIERE :

Type simple disque, commande hydraulique.

Diamètre du piston de frein : 30 mm

Diamètre et épaisseur du disque : 210 – 4 mm

Épaisseur mini : 3,5 mm

Épaisseur du maître cylindre : 12 mm

ROUES ET PNEUMATIQUES :

Roues intégrales en aluminium et pneus tubeless.

	Avant	Arrière
Dimensions jantes :	3" x 12"	3,5" x 12"
Dimensions pneus :	120/70 - 12	130/70 - 12
Pressions (bar) :	1,5	1,8
Voile maxi de roue :	0,8 mm	0,8 mm
Équilibrage :	oui	*

COUPLES DE SERRAGE (Nm) :**MOTEUR :**

Culasse : 23

Fixation échappement sur cylindre : 15 à 18

Carter moteur : 8 à 10

Bougie : 10

PARTIE CYCLE :

Fixation moteur sur biellette : 52 à 62

Roue avant : 47 à 53

Ecrou supérieur de colonne de direction : 60 à 80

Roue arrière : 100 à 120

Fixation amortisseur arrière, supérieure : 43 à 50

Inférieure : 20 à 25

Etrier de frein avant : 25 à 35

Disque de frein avant : 27 à 32

Etrier de frein arrière : 25 à 35

Disque de frein arrière : 27 à 32

REGLAGES ET CONTROLES :**MOTEUR 4 TEMPS :**

Diagramme de distribution. AOA : 10° AOE : 40°

RFA : 40° RFE : 10°

Jeu aux soupapes. Admission : 0,10 à 0,15 mm

Échappement : 0,25 à 0,30 mm

CYLINDRE / PISTON :

Jeu à la coupe des segments.

Supérieur : 0,15 à 0,35 mm

Inférieur : 0,15 à 0,30 mm

BIELLE / VILEBREQUIN :

Faux rond vilebrequin : 0,07 mm

CARBURATION :

Carburateur à dépression, starter automatique électronique et réchauffeur électrique.

Marque : type : DELLORTO PHCF24 – 8016 (151); 8015 (125)

Gicleur principal : 97 (151); 93 (125)

Gicleur de ralenti : 46 (151); 40 (125)

Aiguille (type et cran de réglage) : SH89 – 3^{ème} cran

Gicleur de starter : 38

Vis de richesse : 3 tr (151); 2 tr ½ (125)

Régime de ralenti : 1600 tr/mn ± 100

Réglage % CO² : *

ALLUMAGE :

Bloc d'allumage : ACI 100 MAGNETI MARELLI

Bougie : NGK CR7E

Ecartement de l'électrode : 0,6 à 0,7 mm

Avance à l'allumage : variable

Bobine d'allumage : TEC MP11 ou T11C X7A

Résistance de l'enroulement primaire : $0,26 \Omega \pm 20 \%$

Résistance de l'enroulement secondaire : $3 \text{ k}\Omega \pm 20 \%$

Résistance du capuchon de bougie : $5 \text{ k}\Omega \pm 10 \%$

Résistance du capteur d'allumage : $120 \Omega \pm 10 \%$

ELECTRICITE :

Générateur de courant (type et puissance) : GF8 – 253 – 235W

Marque : MITSUBA

Résistance du stator : (3 fils jaunes) $< 0,5 \Omega$ entre les phases

Tension de régulation batterie : $14,5 \pm 0,5V$

Batterie (type et capacité) : YT12L-B 12V 12Ah

DEMARREUR :

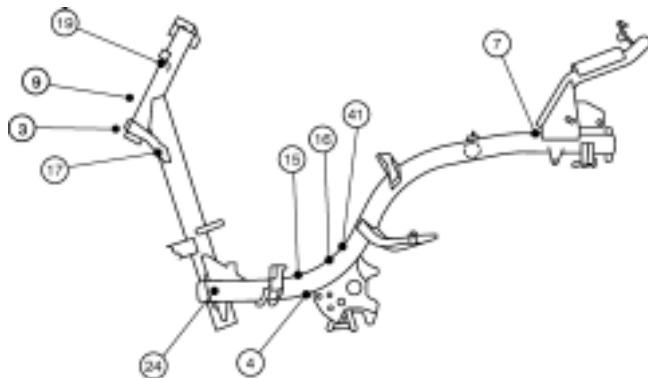
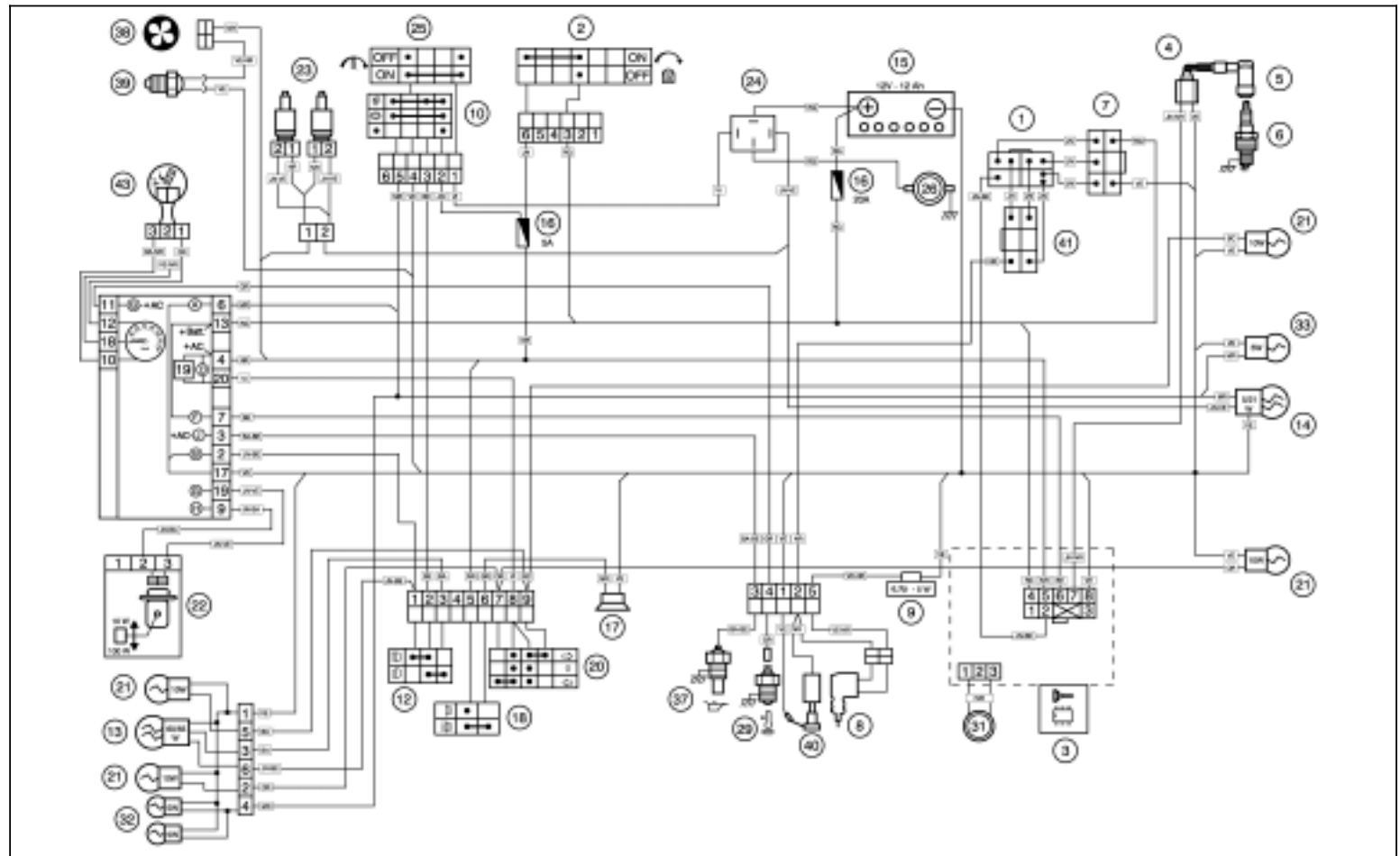
Puissance et type : - 470W SM14202 (151 cc)

- 440W SM14217 (125 cc)

Marque : MITSUBA

ECLAIRAGE ET FUSIBLES :

	Quantité	Puissance
Phare avant (phare code) :	1	12V - 60/55W
Feux rouge et stop :	1	12V - 21/5W
Feux clignotants :	4	12V - 10W
Eclairage plaque de police :	1	12V - 5W
Eclairage compteur :	3	12V - 1,2W
Témoins du combiné :	7	12V - 1,2W
Fusible principal :	1	20A
Fusible de signalisation :	1	5A
Veilleuses :	2	12V - 5W



A	Eclairage tableau de bord	7)	Régulateur, redresseur	23)	Contacteurs de stop	BA :	Blanc
B	Témoin de phare		(A) : Régulateur AC	24)	Relais de démarreur	BA-BE :	Blanc/Bleu
C	Témoin mini huile		(B) : Régulateur-Redresseur DC	25)	Commande démarreur	BA-NR :	Blanc/Noir
D	Témoin clignotants	8)	Starter	26)	Démarreur électrique	BC :	Bleu clair
E	Récepteur de jauge carburant	9)	Résistance (en série avec starter)	27)	Limiteur de courant	BE :	Bleu
F	LED Antidémarrage		6,7 Ω – 5W	28)	Contacteur mini d'huile	GR :	Gris
G	Récepteur de jauge température	10)	Commande éclairage	29)	Capteur de température	JN :	Jaune
H	Témoin réserve essence	11)	Résistance (parallèle à l'éclairage)	30)	Immobilisateur	JN-BA :	Jaune/Blanc
J	Pression d'huile		5,9 Ω – 30W	31)	Antenne pour antidémarrage	JN-BE :	Jaune/Bleu
K	Montre	12)	Commande code / phare	32)	Veilleuse	JN-NR :	Jaune/Noir
1)	Volant magnétique	13)	Ampoule de phare	33)	Eclairage plaque	JN-VE :	Jaune/Vert
a :	Allumage	14)	Ampoule feu arrière / stop	34)	Contact béquille latérale	MR :	Marron
b :	Capteur	15)	Batterie	35)	Contact de sécurité (allumage)	NR :	Noir
c :	Courant alternatif	16)	Fusible	36)	Contacteur de point mort (boîte de vitesse)	OR :	Orange
d :	Courant charge batterie	17)	Avertisseur	37)	Mano-contact d'huile	RG :	Rouge
2)	Contacteur à clé	18)	Bouton avertisseur	38)	Ventilateur de refroidissement	RG-NR :	Rouge/Noir
3)	Bloc allumage CDI	19)	Centrale clignotante	39)	Contact ventilateur de refroidissement	RS :	Rose
4)	Bobine d'allumage (haute tension)	20)	Commande clignotants	40)	Chauffage électrique de carburateur	VE :	Vert
5)	Antiparasite 5 k Ω	21)	Ampoules clignotants	41)	Bloc d'alimentation	VE-NR :	Vert/Noir
6)	Bougie résistive 5 k Ω	22)	Jauge à essence	42)	Contact "Réserve"	VI :	Violet