



**JET FORCE**  
**COMPRESSOR**  
PEUGEOT SUPERCHARGED TECHNOLOGY

ANIMATION TECHNIQUE RÉSEAU

**125 cc EFI 15 kW**

## Fiche technique

Référence : 758030

### CARACTÉRISTIQUES GÉNÉRALES

#### SPÉCIFICATIONS

Appellation constructeur : Jet Force 125 cc compressor  
Type mines : A2ADJB

#### DIMENSIONS

Longueur : 1915 mm  
Largeur : 720 mm  
Hauteur (sans rétroviseurs) : 1195 mm  
Garde au sol : 112 mm  
Empattement : 1340 mm

#### POIDS

Poids à vide : 158 kg

#### DIRECTION

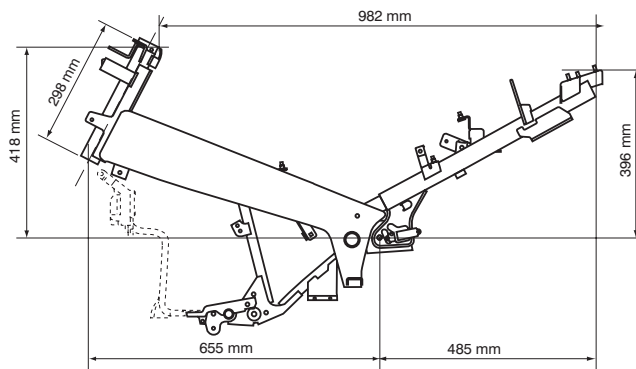
Colonne de direction montée avec cône et cuvettes à billes.

#### CAPACITÉS ET PRÉCONISATIONS

Réservoir de carburant (dont réserve) : 8 l : exclusivement super sans plomb 95 ou 98.  
Réservoir d'huile : \*  
Carter moteur : 1.25 l SAE 10W40  
Circuit de refroidissement : 1.6 l  
Compresseur volumétrique : 0.03 l SAE 80W90  
Boîte relais : 0.12 l SAE 80W90  
Fourche : 0.19 l par tube (ESSO UNIVIS 46 ou AGIP H LIFT 46)  
Circuit de freins : DOT 4

#### GRAISSAGE

Lubrification sous pression, à carter humide. Pompe trochoïdale entraînée par un train de pignons à partir du vilebrequin. Clapet de décharge taré à 4 bars.  
Filtre : Cartouche papier amovible.



### REFROIDISSEMENT

Par circulation d'eau forcée au moyen d'une pompe centrifuge, intégrée au carter moteur et entraînée par un train de pignons à partir du vilebrequin.

Circuit hermétique sous pression avec pompe, thermostat (début d'ouverture à 85°C, pleine ouverture à 100°C). Vase d'expansion et moto-ventilateur commandé par thermocontact (enclenchement à 90°C, coupure à 85°C).

### MOTEUR

Monocylindre à 4 temps. Catalysé. 2 soupapes à arbre à cames en tête entraîné par chaîne. Suralimenté par un compresseur volumétrique avec échangeur air/air.

Cylindrée : 125 cc  
Alésage x course : 57 mm x 48.9 mm  
Puissance maxi : 15 kW  
Régime de puissance maxi : 9000 tr/mn  
Régime de couple maxi : 7000 tr/mn

### COMPRESSEUR

Compresseur volumétrique entraîné par courroie et poulies à partir du vilebrequin (rapport : 1).  
Pression de suralimentation : 0.9 bar  
Clapet de sécurité : 2 bar

### TRANSMISSION

À 2 poulies variables et courroie trapézoïdale. Poulie motrice à 6 galets montée sur la queue gauche du vilebrequin. Flasque fixe de la poulie équipée d'ailettes pour le refroidissement de la courroie.  
Poulie réceptrice/embrayage de type centrifuge à 3 segments garnis montés en bout de l'arbre d'entrée de la boîte relais.

### BOÎTE RELAIS

Par arbre et pignons. Double train de pignons.  
1er train denture : Hélicoïdale.  
2ème train denture : Hélicoïdale.

### SUSPENSIONS

Type de suspension avant : Fourche télescopique hydraulique.  
Débattement : 95 mm  
Type de suspension arrière : Combiné ressort amortisseur hydraulique.  
Débattement : 90 mm

### FREIN AVANT

Type simple disque, commande hydraulique.  
Diamètre du piston de frein : 25 mm x2  
Diamètre et épaisseur du disque : 226 mm-4.5 mm  
Épaisseur mini : 4 mm  
Diamètre du maître cylindre : 9.5 mm

### FREIN ARRIÈRE

Type simple disque, commande hydraulique.  
Diamètre du piston de frein : 30 mm  
Diamètre et épaisseur du disque : 210-4 mm  
Épaisseur mini : 3.5 mm  
Diamètre du maître cylindre : 11 mm

### ROUES ET PNEUMATIQUES

Roues intégrales en aluminium et pneus tubeless.

	Avant	Arrière
Dimensions jantes	3" x 13"	3.5" x 13"
Dimensions pneus	130/60 - 13	140/60 - 13
Pressions (bar)	2	2.2
Voile maxi de roue	0.8 mm	0.8 mm
Équilibrage	Oui	*

### COUPLES DE SERRAGE

#### MOTEUR

Culasse : 23 Nm  
Fixation échappement sur cylindre : 15 à 18 Nm  
Carter moteur : 8 à 10 Nm  
Bougie : 10 Nm  
Compresseur volumétrique : 10 Nm

#### PARTIE CYCLE

Fixation moteur sur biellette : 52 à 62 Nm  
Roue avant : 47 à 53 Nm  
Écrou supérieur de colonne de direction : 60 à 80 Nm  
Roue arrière : 100 à 120 Nm  
Fixation amortisseur arrière supérieure : 43 à 50 Nm  
Inférieure : 33 à 40 Nm  
Étrier de frein avant : 25 à 35 Nm  
Disque de frein avant : 27 à 32 Nm  
Étrier de frein arrière : 25 à 35 Nm  
Disque de frein arrière : 27 à 32 Nm

### RÉGLAGES ET CONTRÔLES

#### MOTEUR

Jeu aux soupapes :  
Admission : 0.10 à 0.15 mm  
Échappement : 0.25 à 0.30 mm

#### CYLINDRE/PISTON

Jeu à la coupe des segments :  
Supérieur : 0.15 à 0.35 mm  
Inférieur : 0.15 à 0.30 mm

#### BIELLE/VILEBREQUIN

Faux rond vilebrequin : 0.07 mm

#### CIRCUIT D'ALIMENTATION

Pompe à carburant : Synerject  
Boîtier papillon : Siemens  
Vanne de ralenti : Bing  
Capteur altimétrique : Synerject - Freudenberg  
Capteur de température d'air admission : Synerject - Siemens  
Vanne de régulation de pression de compresseur : VDO-Siemens  
Filtre à carburant : Malhe KL-145  
Compresseur volumétrique : Busch

## ALLUMAGE

Calculateur d'allumage et d'injection : Synerject - Philips  
 Bougie : NGK CR9EB  
 Écartement de l'électrode : 0.6 à 0.7 mm  
 Avance à l'allumage : Cartographique  
 Bobine d'allumage : Marshall - 390  
 Résistance de l'enroulement primaire :  $0.63 \pm 0.03 \Omega$   
 Résistance de l'enroulement secondaire : \*  
 Résistance du capuchon de bougie :  $5 \text{ k}\Omega \pm 20 \%$   
 Résistance du capteur d'allumage :  $120 \Omega \pm 10 \%$

## ÉLECTRICITÉ

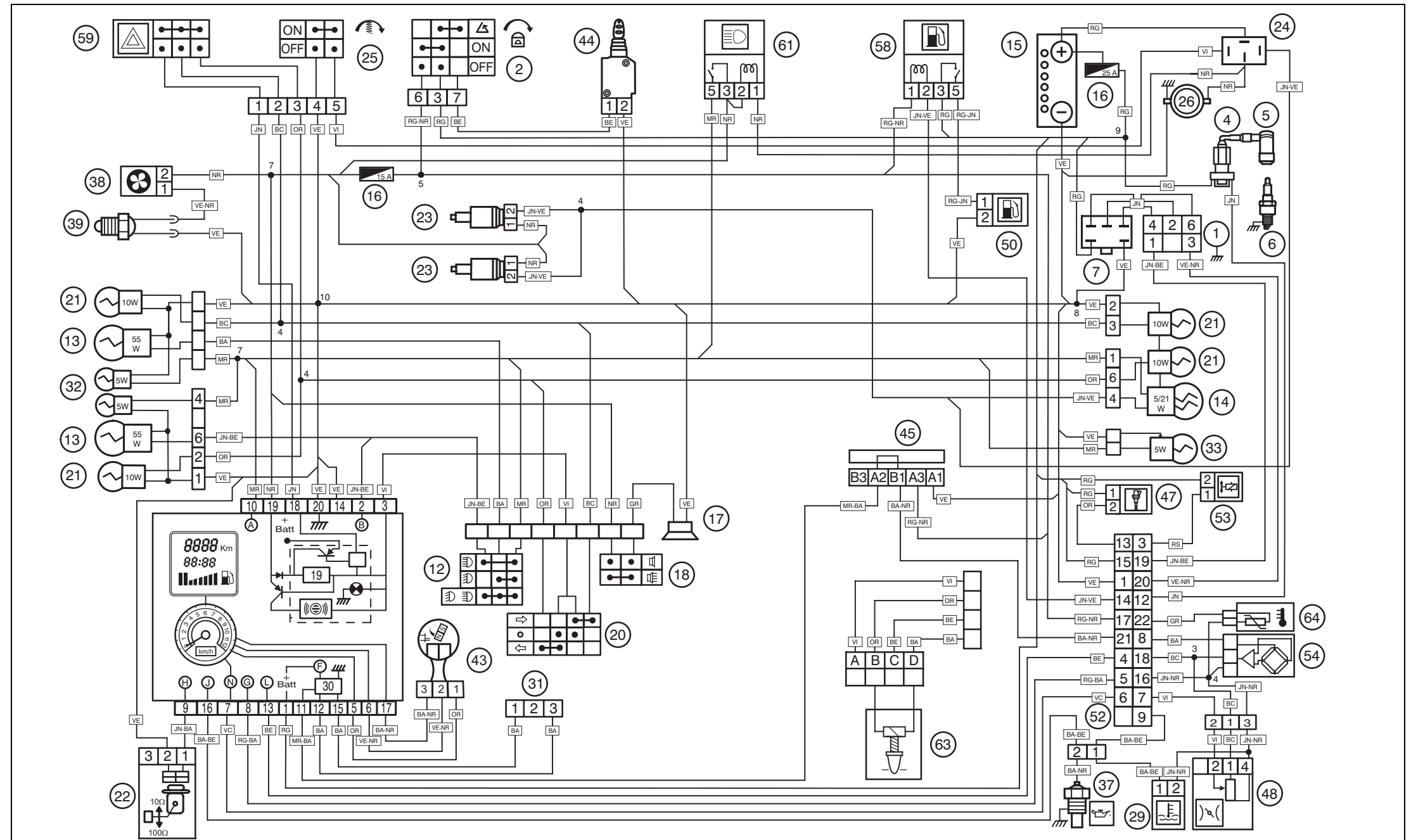
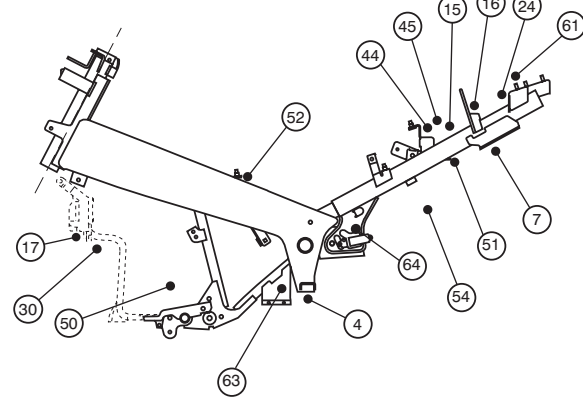
Générateur de courant (puissance) : 330 W  
 Marque : MITSUBA  
 Résistance du stator : (3 fils jaunes)  $0.5 \Omega$  entre les phases  
 Tension de régulation batterie :  $14.5 \pm 0.5 \text{ V}$   
 Batterie (type et capacité) : YT12L-B - 12 V 12 Ah

## DÉMARREUR

Puissance : 440 W - SM14 217  
 Marque : MITSUBA

## ÉCLAIRAGE ET FUSIBLES

	Quantité	Puissance
Phare avant (phare code)	2	12V - 55W
Feux rouge et stop	1	12V - 21/5W
Feux clignotants	4	12V - 10W
Éclairage plaque de police	1	12V - 5W
Éclairage compteur	*	Led
Témoins du combiné	*	Led
Fusible principal	1	25A
Fusible de signalisation	1	15A
Veilleuses	2	12V - 5W



A	Éclairage tableau de bord	15	Batterie	42	Contact "réserve"	BA :	Blanc	VC :	Vert clair
B	Témoin de phare	16	Fusibles	43	Capteur de vitesse	BA-BE :	Blanc/bleu	VE :	Vert
D	Témoin de clignotant/Feux de détresse	17	Avertisseur	44	Actionneur d'ouverture de selle	BA-NR :	Blanc/noir	VE-NR :	Vert/noir
E	Récepteur de jauge carburant	18	Bouton avertisseur	45	Prise de diagnostic	BC :	Bleu clair	VI :	Violet
F	LED antidémarrage	19	Centrale clignotante	46	Injecteur d'air	BE :	Bleu		
G	Récepteur de jauge température	20	Commande clignotants	47	Injecteur de carburant	GR :	Gris		
H	Témoin réserve de carburant	21	Ampoules clignotants	48	Boîtier papillon	JN :	Jaune		
J	Pression d'huile	22	Jauge à carburant	50	Pompe à carburant	JN-BA :	Jaune/blanc		
K	Montre	23	Contacteurs de stop	51	Pompe à huile	JN-BE :	Jaune/bleu		
L	Témoin diagnostic EFI	24	Relais de démarreur	52	Calculateur d'allumage et d'injection	JN-NR :	Jaune/noir		
M	Témoin ABS/PBS	25	Commande de démarreur	53	Vanne de ralenti	JN-VE :	Jaune/vert		
N	Compte-tours	26	Démarrateur électrique	54	Capteur altimétrique et température d'air	MC :	Marron clair		
1)	Volant magnétique	28	Contacteur mini d'huile	55	Relais clignotants	MF :	Marron foncé		
2)	Contacteur à clé	29	Capteur de température	56	Relais feu de détresse	MR :	Marron		
4)	Bobine d'allumage (haute tension)	30	Immobilisateur	57	Relais ABS/PBS	MR-BA :	Marron/blanc		
5)	Antiparasite 5 k $\Omega$	31	Antenne de transpondeur	58	Relais de pompe à carburant	NR :	Noir		
6)	Bougie résistive 5 k $\Omega$	32	Veilleuse	59	Commande de feux de détresse	OR :	Orange		
7)	Régulateur redresseur	33	Éclairage plaque	60	ABS/PBS	RG :	Rouge		
10)	Commande d'éclairage	36	Contacteur de point mort	61	Relais d'éclairage	RG-BA :	Rouge/blanc		
12)	Commande code/phare	37	Manocontact d'huile	63	Vanne de régulation de pression	RG-JN :	Rouge/jaune		
13)	Ampoule de phare	38	Ventilateur de refroidissement	64	Capteur de température d'air admission	RG-NR :	Rouge/noir		
14)	Ampoule feu arrière/stop	39	Contact ventilateur de refroidissement			RS :	Rose		